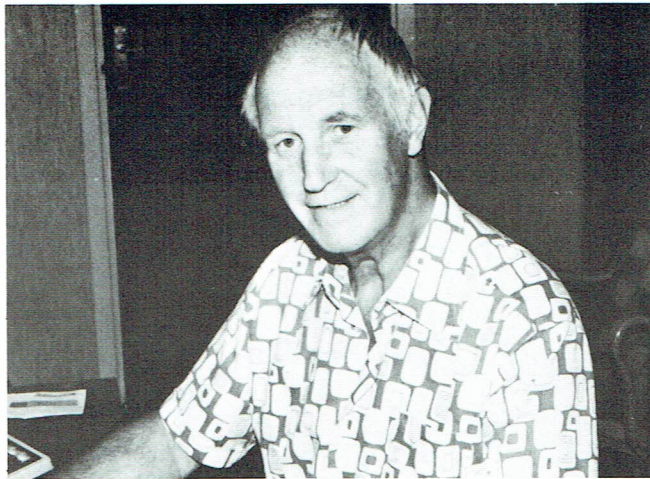




*Saga Andersson*



*Gunnar Ask*

## Löner

Saga betalar ut löner till alla kollektivanställda, och Anne-Maj arbetar med månadslöner och pensioner. Till lönekontoret hör också utbetalning av retroaktiva löner, semesterersättningar samt lämna uppgifter till myndigheter och andra organisationer. Både Saga och Anne-Maj har dagligen kontakt med Försäkringskassan, som vill ha uppgifter i samband med sjukfrånvaro.

## Ekonomi—Data

Björn har det övergripande ansvaret för budgetarbetet och ekonomin. Han sammanställer ekonomiska analyser, gör bokslut, resultatrapporter, styrelserapporter osv. Björn och Tomas arbetar mycket tillsammans, men för när-

varande sitter Tomas mitt i dataprojektet och förbereder och planerar för starten i höst.

## Kontroll och rapporter

Gunnar gör statistik av olika slag både internt och externt. En minutlös kontroll måste t ex hållas på garnåtgången i väveriet. Gunnar tar också fram underlag för ackord, priser och bonusberäkningar samt kostnadsberäkning av de olika artiklarna. Dessutom är naturligtvis hela det ekonomiska systemet uppbyggt med rutinmässiga kontroller. Dagligen stäms kassa, bank och post av, för att man snabbt skall kunna rätta till eventuella fel.

## Förr och nu

Många tungrodda arbetsrutiner är

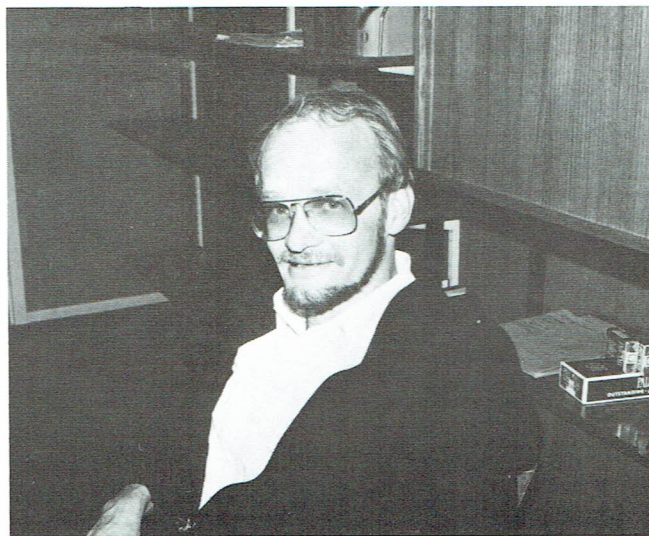
numera försvunna från kontoret. T ex skrivs inte affärshändelser in i kolumndagbok som förr. Numera tillrättalägges verifikationer och kvitton direkt för dataregistrering. Lönerutinerna är också lagda på data, så allt räknande i sedelbuntar är helt borta. In- och utbetalningar sker mestadels genom check och clearing via bankinrättningar och postgirot, så det hela har blivit en form av pappersexercis.

## Anmärkning

Vid anrop i snabbtelefon tänk på att Du måste vänta svar innan Du själv pratar. Den Du söker kan vara upptagen i telefon eller ha besök av någon som inte alls bör höra vad Du säger.



*Thomas Farby*



*Björn Andersson*