

Blivande produktionschef (efter Bertil Nilson som går i pension) Tomas Sabler och verkstadschef Stefan Brädde är mycket nöjda med resultatet av den nya maskinsatsningen i Horred.

- Fint programjobb av Christer!

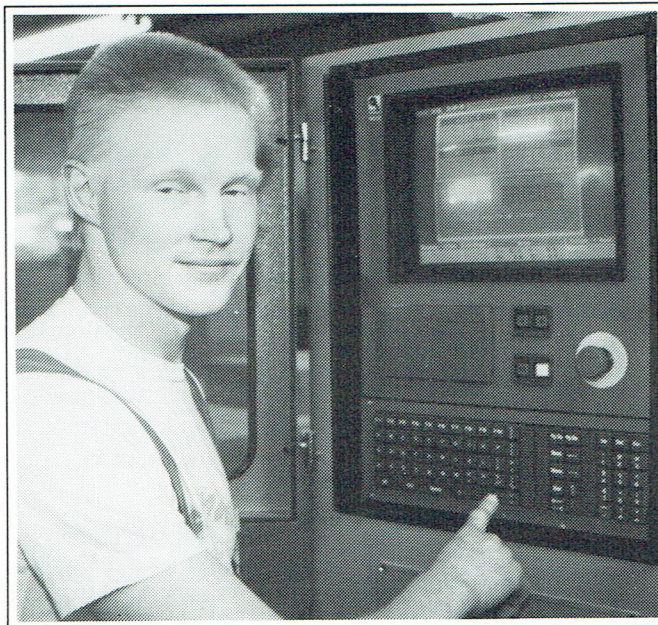
I Horreds affärsidé ingår att vi ska producera maximalt av våra behov här i Horred. Ett nytt led i att effektuera den tanken står nu färdigt. Det är dels vår nya borrar- och fräsmaskin och dels bredbandsputsen som också sköter profil- och kantputsningen.

Dessa nya maskiner ersätter flera andra led i produktionen samtidigt som vi i t ex putsen nu också putsar båda sidor av en skiva i samma fortlöpande moment, säger Stefan Brädde, verkstadschef.

- När det gäller borrarläggningen så har Christer Kärräng lagt ner ett mycket fint jobb, även kvällar och helger, på att skola in sig i dess dataprogrammering. Maskinen borrar och

fräser automatiskt när den väl är programmerad. Med hjälp av en ritning på skär-

men lägger Christer in de moment som skall utföras av maskinen.

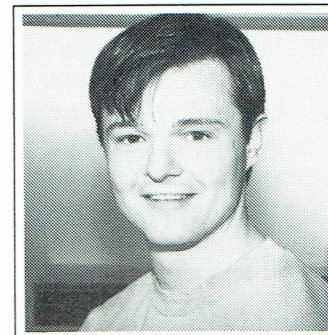


Christer Kärräng sköter den nya borrar- och fräsmaskinen med datorernas hjälp.



Jan-Inge Lyckberg, VD

Jan-Inge efterträdde den 1 febr.-89 Alf Johansson som VD för Horreds Möbelindustri AB. Jan-Inge har tidigare haft ansvaret för ekonomienheten. Alf har tagit över NOVA-Interiör, Stockholm, ett företag som länge har varit en av Horreds största kunder.



Peter Jiseborn Prod.utveckling

Peter har jobbat som ansvarig för offentlig miljö på södra Sverige. Från de 1 jan-90 skall han ta hand om produktutvecklingen inom Horreds. Peter får då en efterträdare på fältet.