

HOTEL PLAZA, OSLO (STJERNMÖBLER AB - PARADIS HOTELL)



Driftsingenjör Frode Økland på kanten till allmänhetens Skywalk, 117 meter upp i toppen på Plaza.

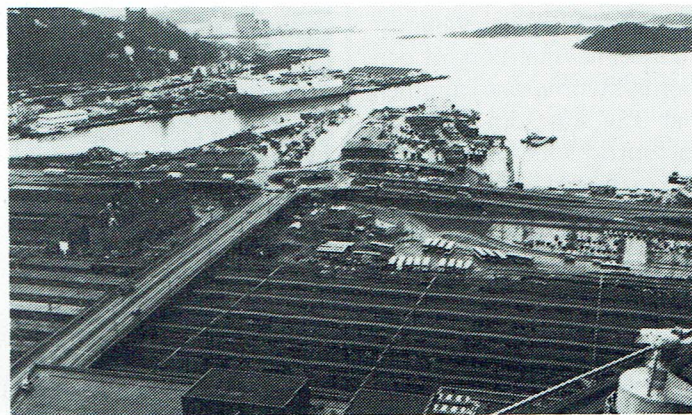
rummet.

Extrem polarsvit

Vi kliver in i 32:a våningen där de sex sviterna tar sin början, fem klassiska efter Reso:s uttryckliga policy och en extrem "Polarsvit". Fortfarande gömt under bygg-

plattor ligger där ett marmorgolv ritat och lagt så att man kliver i en glaciärspricka (som om inte höjdkänslan skulle vara nog ändå), i övrigt går allt också i marmor.

- Ett frostigt intryck med äventyr och polarfärder som går långt utöver den övriga



En magnifik utsikt ut mot Oslofjorden (övre bilden) eller upp mot Holmenkollen ut över Oslo stad.

TEMA

Här hamnar en del av våra samlade ansträngningar

elegansen på Plaza, påpekar arkitekt Hans Heiberg. Naturligtvis finns häruppe också ett gym med bassäng, en extra stor presidentsvit. Sängarna och fåtöljerna från

Forts. på nästa sida