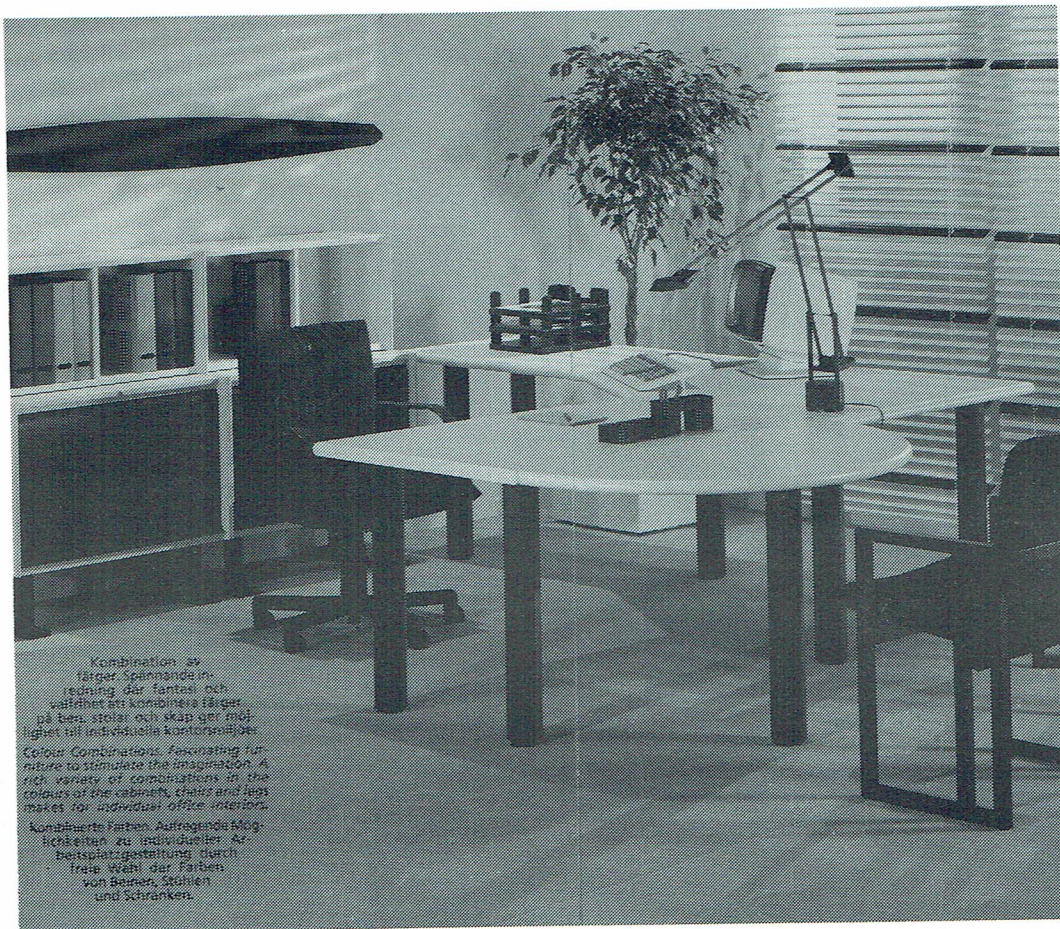


WORLD TRADE CENTER (JOC MÖBEL AB, VETLANDA)



Kombination av färger. Spännande inredning där fantasi och valfrihet att kombinera färger på bän, stolar och skåp ger möjlighet till individuella kontorsmöbler.

Colour Combinations. Fascinating furniture to stimulate the imagination. A rich variety of combinations in the colours of the cabinets, chairs and desks makes for individual office interiors.

Kombinierte Farben. Aufregende Möglichkeiten zu Individualität. An bestplatzgestaltung durch freie Wahl der Farben von Bänken, Stühlen und Schränken.

Oktett från JOC i World Trade Center och S-E-Banken

Ytterligare ett företag på det nya World Trade Center i Stockholm (tillbyggnaden av centralstationen) har valt

OKTETT-serien. Tidigare i våras inredde det amerikanska telefonbolaget AT&T ett 15-tal kontor med denna se-

rie och nu i dagarna har det levererats 40 kompletta arbetsplatser till PROFFICE.

S-E-Bankens nya kontor i Jägersro i Malmö, och dataföretaget System i Huskvarna bär också JOC:s prägel, då en stor del av möblerna kommer från oss.

Bland uppdragen i år finns inredningar till många olika miljöer som också visar på mångsidigheten i JOC:s program. Allt ifrån kontor, konferensutrymmen, receptioner, banker, lunchrum-cafeterior till sjukhus.



Kombination av färger. Spännande inredning där fantasi och valfrihet att kombinera färger på bän, stolar och skåp ger möjlighet till individuella kontorsmöbler.

TEMA

Här hamnar en del av våra samlade ansträngningar

Kort utdrag ur PolOff:s marknadsstrategi



Ulf Ljungdahl, exportansvarig för möbelkoncernen PolOff:

AFFÄRSIDÉ

• Samordna och marknadsföra de företag som ingår i PolOff på olika exportmarknader. Stödja och ta hand om befintliga dotterbolag samt att utveckla nya där det är lämpligt. Etablera kontakter med importörer och agenter för hela eller delar av Gruppen.

Marknader

Idag finns flera bra "gamla" kontakter ute i världen för alla tre företagen i PolOff. Dessa kontakter skall vi naturligtvis jobba vidare med och utveckla ytterligare.