

TEMA

Här hamnar en del av våra samlade ansträngningar

Forts. från föreg. sida

na klara för att också användas på mässan i vårt säljarbete som gav omedelbar respons.

- Det är ingen överdrift att se det här som en inträdesbiljett till övriga Europa där konkurrensen är knivskarp och där det gäller att ha det lilla extra i konceptet.

Som framgår av omstående sidas situationsplan är det en imponerande bankinteriör som RO skapar. Möblerna går i mahogny med svarta stativ.

Fredag till måndag

Med Anders Danielsson från RO i spetsen var ett team nere i Milano den 6-9 december för att montera upp hela interiören.

När banken stängde på fredagen hade killarna helgen på sig. Så bankpersonalen kom på måndagen tillbaka till en helt annan miljö.

Nu väntar en intressant utveckling i övriga Europa.

S-E-BANKEN, KINNA (HORREDS - JOC - KINNASAND)



Horreds montör Per Leffler, monterar den nya inredningen mellan stängningsdags och öppning nästa morgon.

S-E-Banken såg möjligheterna i talesättet "gräv där du står"

Satsade på Horreds - JOC - Kinnasand

Ska Skandinaviska Enskilda Banken slå in på en ny, och för Polartorföretagen intressant inredningsfilosofi?

Svaret, säger Peter Jiseborn på Horreds, är det nog enbart vi själva som kan ge. Det gäller att vara till hands med just de rätta produkterna och att vi kraftfullt också talar om det.

- Det intressanta med S-E-Bankens nyrenovering av lokalkontoret i Kinna består i att att Magnus Lansfeldt på S-E-Banken såg de lokala möjligheterna. Han resonerade som så att de företag som är starka därute på de stora marknaderna naturligtvis också är lika starka på hemmaplan. Det gamla talesättet "gräv där du står" är en fin visdom, menar han. Horreds, JOC och Kinnasand fick konsultens uppdrag att

sy ihop ett förslag.

Inger Högberg på Kinnasand och Peter Jiseborn på Horreds analyserade färger och funktionella arbetsplatser. Resultatet blev kontorsmöbler från Horreds, stolar från JOC samt textilier från Kinnasand.

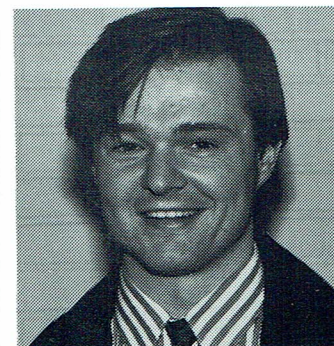
- Koncerntänkandet kom in på ett naturligt sätt och vi tyckte det var spännande att laborera i den andan, menar Inger och Peter.

Djupare dimension

- Det är naturligtvis så att våra lokalkontor, som lever intimt samman med företagen på orten, får en helt annan och djupare dimension i umgänget, samtidigt som vi absolut inte ger avkall på kvalitet och design på den inredning som vi väljer, säger Magnus Lansfeldt. På det här sättet får vi så mycket mer.



Inger Högberg, Kinnasand,



och Peter Jiseborn på Horreds har konsultativt förenat direkt närhet med professionell inredningsmiljö.