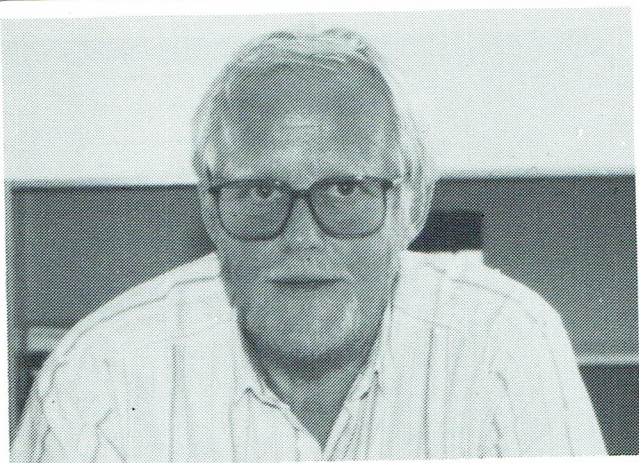


HORREDS (PARADIS HOTELL)



Leif Johansson, marknadschef för Paradis Hotell

"Projektbearbetning är ett måste på 90-talet"

När man har en affärsidé gör man den till ett tema, exempelvis HOTELL, och samlar sina resurser på detta.

Så har vi gjort inom Paradis Hotell.

Jag tror också att det är viktigt att följa upp andra segment såsom Riksdagen, Posten, SJ, Plattformer, Cabinhotell och många andra projekt som kommer under 90-talet.

Jag tror projektbearbetning ihop med våra inredningskunder i framtiden är ett måste.

Leif Johansson

Nytt showroom i Köpenhamn!

Paradis Hotell finns nu representerat i Danmark genom Form 4, Peter Robehagen som är specialiserad mot hotellsidan. Öppningen av det

nya showroomet på Danpfaergevej 10 begicks med stor baluns tillsammans med många inbjudna arkitekter och inredare.

Hotellprojekten rasar in till Paradis Hotell

Det här kan tyckas vara en enda lång skrytlista.

- Men lika väl som man dep- par i nedgång kan man väl glädjas av fakta i medvind, säger Leif Johansson ansvarig för Horreds affärsområde Paradis Hotell.

Således kan vi notera att för- utom jätteprojektet Oslo Pla- za Hotell (s.4-9) har vi i dagarna gjort leveransklart med tre av Good Morning Hotell i Jönköping, Örebro och Lerum. Det handlar om 600 bäddar. Under våren kommer ytterligare tre hotell i samma kedja att få leveran- ser. Totalt rör det sig om 10

hotell med 200 bäddar i var- je.

Åre Projekt Östersund, har beställt 700 bäddar till hotell, pensionat och bostadsrätter. Ekerums Golvcenter, Borg- holm, Öland, har i en första etapp till fritidsbyar fått 326 bäddar och skall i andra etap- pen ha 494 bäddar.

Jobbet på Danmark kröns nu med idel framgångar. Bland andra har vi levererat 550 bäddar till SAS Royal Hotel, Köpenhamn, 314 bäddar till ett storhotell på Bornholm m flera.

